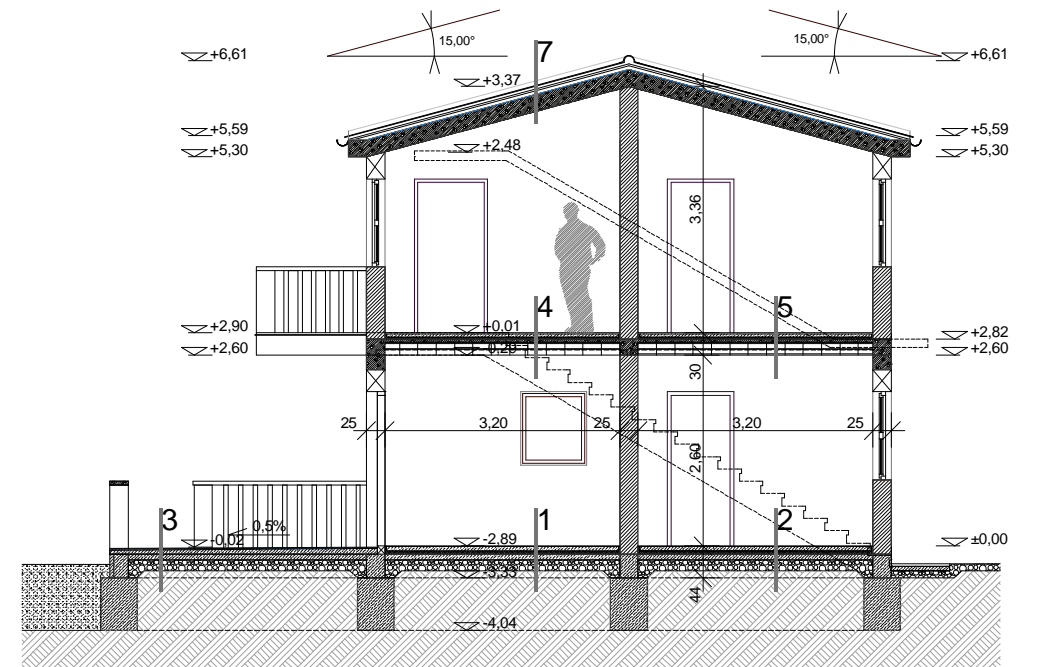


B-B metszet



- | | | | |
|--|--|--|--|
| <p>1 mázas kerámia burkolat
ragasztóréteg
aljatbeton 6cm
technológiai szigetelés
úszatóréteg 4cm
aljatbeton /vasalva/ 8cm
kavicsréteg 15cm
feltöltés /változó vtg./
termett talaj</p> | <p>2 laminált parketta+filc
aljatbeton 6cm
technológiai szigetelés
úszatóréteg 4cm
aljatbeton /vasalva/ 8cm
kavicsréteg 15cm
feltöltés /változó vtg./
termett talaj</p> | <p>3 mázas kerámia burkolat
ragasztóréteg
kenhető vízszigetelés
lejtést adó beton 7-5 cm
aljatbeton /vasalva/ 8cm
kavicsréteg 15cm
feltöltés /változó vtg./
termett talaj</p> | <p>4 mázas kerámia burkolat
ragasztóréteg
aljatbeton 5cm
technológiai szigetelés
hangszigetelés 2cm
felbeton /vasalva/ 5cm
Porotherm földmrendszert 17cm
mennyezetvakolat 1cm</p> |
| <p>5 laminált parketta+filc
aljatbeton 5cm
technológiai szigetelés
hangszigetelés 2cm
felbeton /vasalva/ 5cm
Porotherm földmrendszert 17cm
mennyezetvakolat 1cm</p> | <p>6 mázas kerámia burkolat
ragasztóréteg
kenhető vízszigetelés
lejtést adó beton 7-5 cm
monolit vasbeton 22 cm
mennyezetvakolat 1cm</p> | <p>7 cserépfedés /vörös/
cseréplecezés 2,4/4,8
ellenőcezés 4,8/4,8
11tg. vastag bit. vízszigetelés
felbeton /vasalva/ 5cm
Porotherm földmrendszert 17cm
mennyezetvakolat 1cm</p> | |

A-A metszet

Munka tárgy és címe:		hsz.:8771/24-8771/22	
Apartment házak építési engedélyezési terve			
Megj.:	Datum:	2009.11.23.	
Rajz megnevezése:	Lépték:	M 1:100	
Metszetek	Rajzszám:	E-4	
Tervezők:			